

CONFÉRENCE

Mardi 13 octobre 2015 - 20 h 30

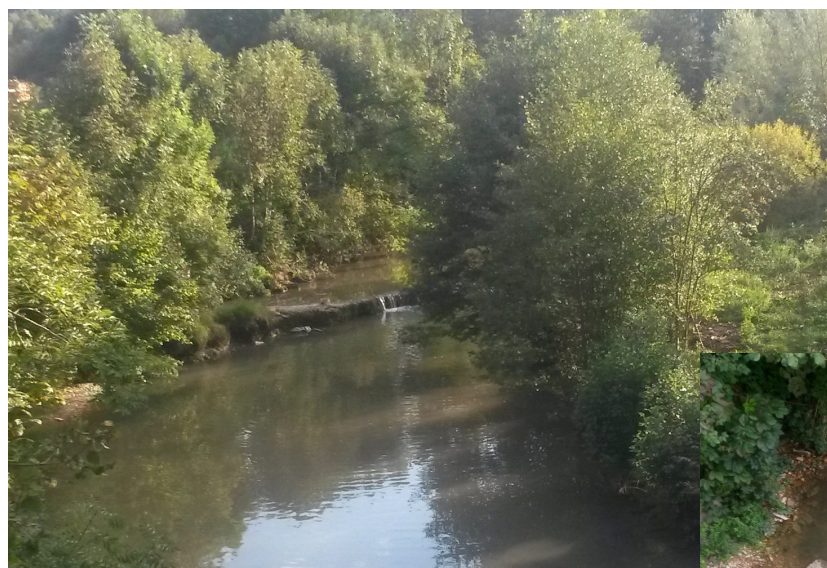
UFR Sciences - Amphi A La Bouloie - Route de Gray

« Ce que peuvent dire les analyses de l'eau »

Une étude sur l'état des eaux et des bassins versants en Franche-Comté.

par Gilles Sené ,

professeur agrégé de Sciences de la Vie et de la Terre



A partir des analyses de l'eau par l'Agence de l'eau Rhône- Méditerranée et Corse, sera présentée une étude concernant les Matières en Suspension des cours d'eau en Franche-Comté et ce qu'elles peuvent signifier, en matière d'érosion des sols des bassins versants.

L'occasion d'une leçon d'écologie...

L'entrée est libre
<http://www.shnd.fr>

Affiche réalisée par nos soins