

CONFÉRENCE

Mardi 19 mai 2015 - 20 h 30

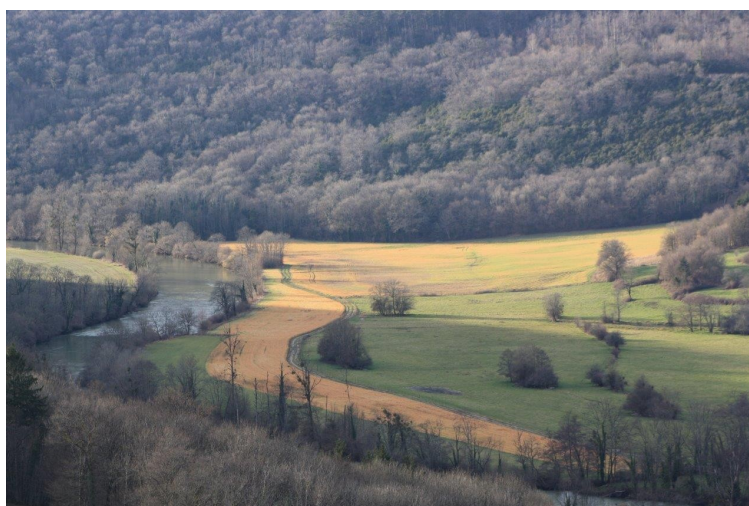
UFR Sciences - Amphi A La Bouloie - Route de Gray

«Ce que peuvent dire les analyses de l'eau...

Deux études sur l'état des eaux et des bassins versants en Franche-Comté.»

par Gilles Sené,

professeur agrégé de Sciences de la Vie et de la Terre



A partir de l'étude des analyses de l'eau par l'Agence de l'eau Rhône- Méditerranée et Corse, deux approches :

- l'une les pollutions par micropolluants et pesticides des cours d'eau,
- l'autre, présentée le 19 mai 2015,
- l'autre concernant les Matières en Suspension (MES), et mettant en évidence une érosion des sols à l'échelle des bassins versants, durant l'automne 2015.

Dans les deux cas, seront abordées les transformations récentes de la gestion des bassins versants pouvant expliquer en partie au moins ces évolutions de la qualité des eaux.

L'occasion d'une leçon d'écologie...

L'entrée est libre
<http://www.shnd.fr>

Affiche réalisée par nos soins