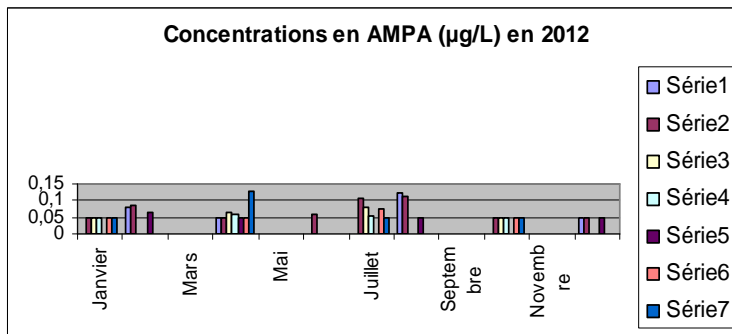
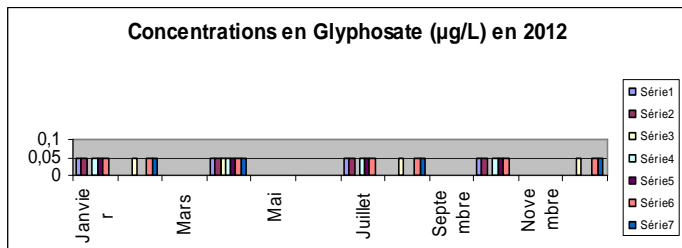


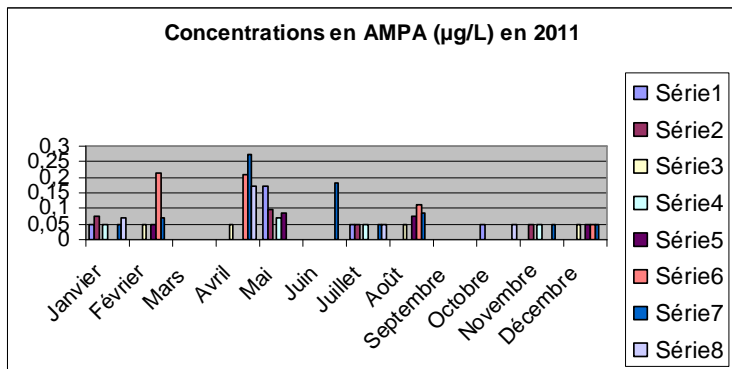
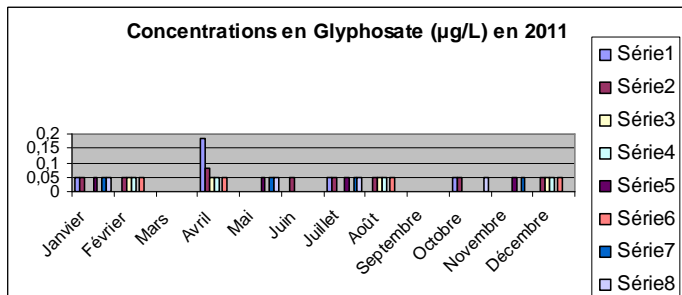
Concentrations des eaux de différents cours d'eau en glyphosate et son métabolite, l'AMPA, dans les eaux des cours d'eau drainant le Haut-Doubs, pour les années 2010 à 2012.

Répartitions mensuelles des mesures, échelles à peu près équivalentes pour les différentes figures.



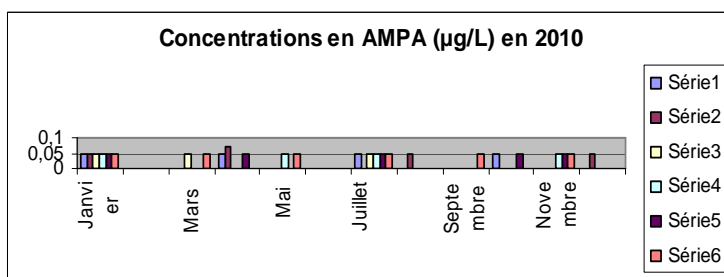
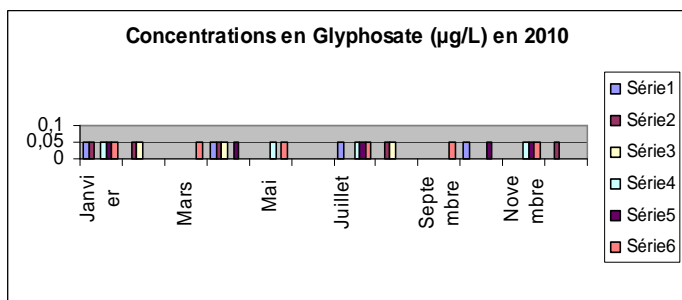
Concentrations pour l'année 2012.

Figures 1, ci-dessus, et 2, ci-contre.



Concentrations pour l'année 2011.

Figures 3, ci-dessus, et 4, ci-contre.



Concentrations pour l'année 2010.

Figures 5, ci-dessus, et 6, ci-dessus à droite.

Cours d'eau pris en compte, sur différentes années, entre 2010 et 2012 :

- le **Doubs** à Mouthe (25)/Mouthe-Le Petit Sarrageois (25). Station 06017100, (**année 2010**).
- le **Doubs** à Labergement Ste Marie (25). Station 06017200, (**année 2011**).
- le **Doubs** à Arçon (25). Station 06018200, (**années 2010-2012**).
- le **Doubs** à Morteau (25). Station 06018500, (**années 2010-2012**).
- le **Doubs** à Goumois (25). Station 06020100, (**années 2010-2011**).
- le **Doubs** à Mathay (25). Station 06021000, (**années 2010-2012**).
- le **Drugeon** à Vuillecin (25). Station 06018150, (**années 2010-2011**).
- la **Loue** à Mouthier Hte-Pierre (25) Station 06031400, (**années 2010-2011**).
- le **Dessoubre** à St Hippolyte (25). Station 06020500, (**années 2010-2012**).