

Planche 3 : photos aériennes représentant la partie étudiée des communes de Fertans (25) et du Luhier (25) pour les années 1956 et 2014. Analyses.

Photos issues du site de l'Institut Géographique National (IGN), © GEOPORTAIL et exploitées avec le logiciel de mesure Mesurim.

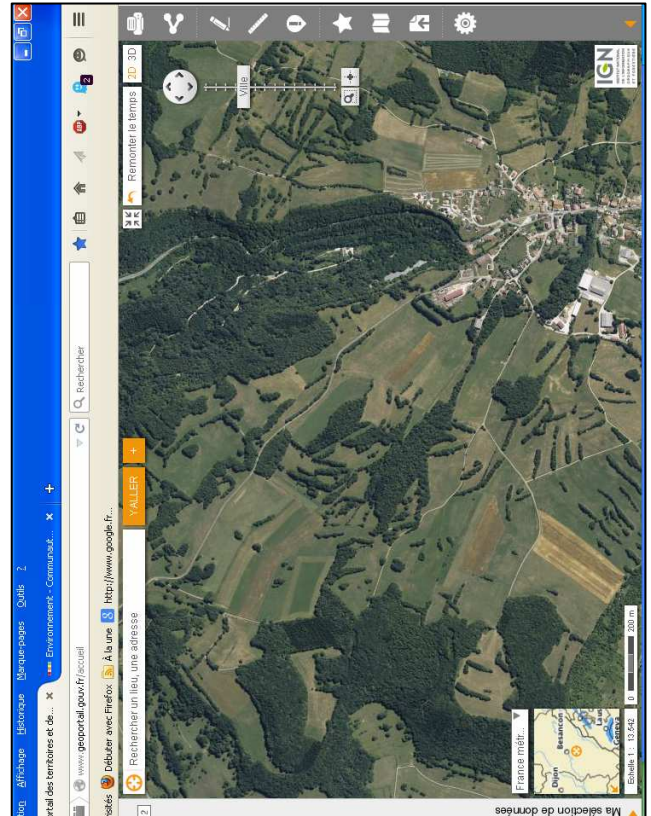
On observe très clairement les transformations du foncier agricole, tant en superficies des parcelles sur les deux communes, qu'en linéaire de haies pour Fertans.

Fertans

1956

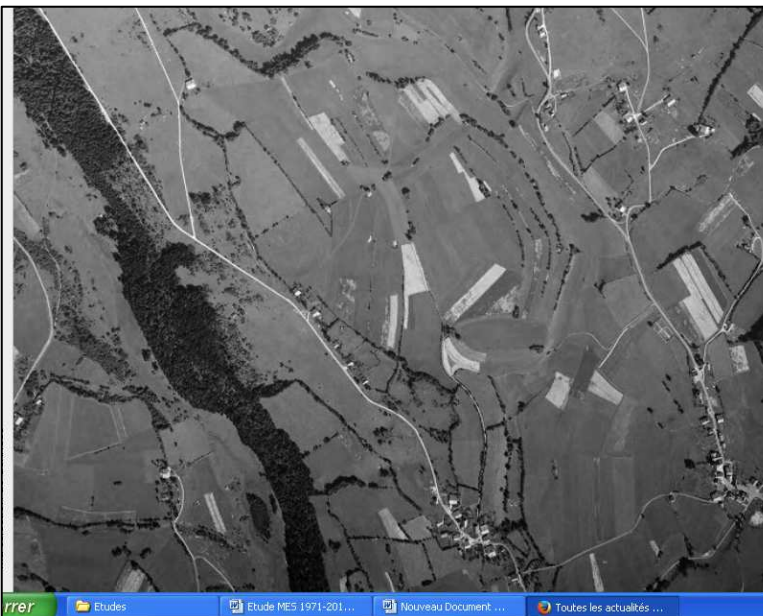


2014

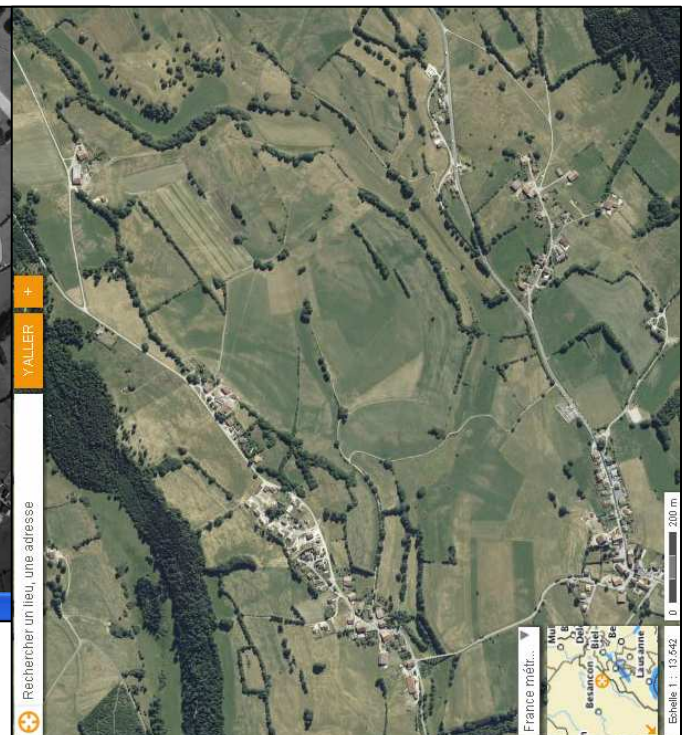


Le Luhier

1956



2014



Données statistiques pour chacune des parties de communes étudiées.

