

# Température des cours d'eau sur les reliefs du massif du Jura. Evolutions sur les années 2010-2015.

## Données statistiques et exemples.

Gilles Sené, professeur agrégé, DEA Ecologie végétale.

<b>Cours d'eau et station</b>	Doubs <i>Mouthe-P<sup>t</sup> Sarrag.</i>	Doubs <i>Labergement</i>	Doubs <i>Arçon</i>	Doubs <i>Morteau</i>	Doubs <i>Goumois</i>	Doubs <i>Mathay</i>	Drueon <i>Vuillecin</i>	Dessoubre <i>St Hipp.</i>
Coefficient directeur	+ 0,0857	+ 0,0677	+ 0,0856	- 0,042	- 0,0115	+ 0,0649	+ 0,060	+ 0,0748
Variation annuelle (°C)	+ 0,51	+ 0,41	+ 0,51	- 0,25	- 0,07	+ 0,39	+ 0,36	+ 0,45
Variation sur 6 années (°C)	+ 3,08	+ 2,44	+ 3,08	- 1,51	- 0,41	+ 2,33	+ 2,16	+ 2,69
Evolution des températures moyennes entre 2010 et 2015	6,6 à 9,2	7,1 à 9,1	8,5 à 11,1	11,6 à 10,3	10,5 à 10,2	10,2 à 12,1	8,5 à 10,3	8,9 à 11,3

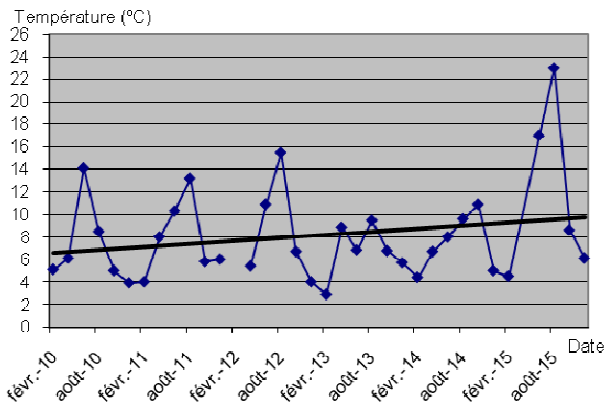
<b>Cours d'eau et station</b>	Cusancin <i>Baume les Dames</i>	Loue <i>Mouthier Hte Pierre</i>	Loue <i>Chamblay</i>	Furieuse <i>Chapelle/F.</i>	Ain <i>Pont du Navoy</i>	Ain <i>Mesnois</i>	Bienne <i>Jeurre</i>	<b>Total (moyennes)</b>
Coefficient directeur	+ 0,0159	+ 0,0009	+ 0,0073	- 0,040	- 0,050	- 0,060	- 0,0473	<b>+ 0,0141</b>
Variation annuelle (°C)	+ 0,09	+ 0,005	+ 0,04	- 0,24	- 0,30	- 0,36	- 0,28	<b>+ 0,0848</b>
Variation sur 6 années (°C)	+ 0,57	+ 0,03	+ 0,26	- 1,44	- 1,8	- 2,16	- 1,70	<b>+ 0,51</b>
Evolution des températures moyennes entre 2010 et 2015	10,3 à 10,8	9,89 à 9,93	11,9 à 12,0	12,3 à 11,1	11,3 à 9,8	12,9 à 11,4	11,1 à 9,7	

*Données issues des analyses de l'Agence de l'eau Rhône Méditerranée et Corse pour les années 2010 à 2015 disponibles sur son site : 6 mesures par an (suivant les stations, mois pairs ou impairs). Huit cours d'eau et quinze stations sont analysés sur 6 années, ce qui représente 529 données, échelonnées tous les deux mois. Les variations annuelles et pluriannuelles ont été calculées à partir du coefficient directeur donné pour chaque graphique. L'évolution est aussi calculée à partir de l'équation de la courbe obtenue pour chaque graphique. Il s'agit donc d'estimations qui ne remplaceront pas des études avec des mesures en continu ou avec des données plus régulières.*

### Doubs Mouthe-Pt Sarrageois

2.4.6.8.10.12

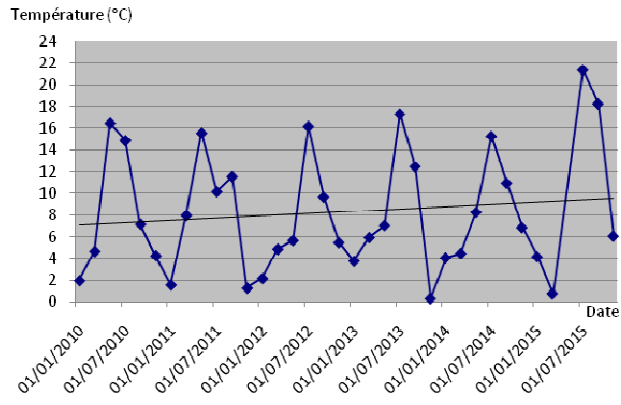
$$y = 0,0857x + 6,585$$



### Doubs Labergement

1.3.5.7.9.11.

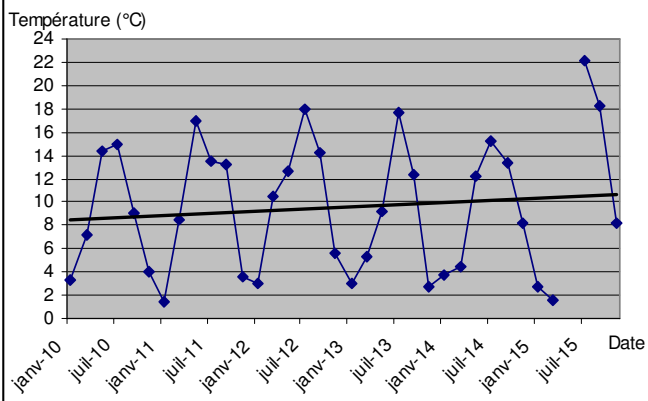
$$y = 0,0677x + 7,0689$$



### Drugeon Vuillecin

1.3.5.7.9.11

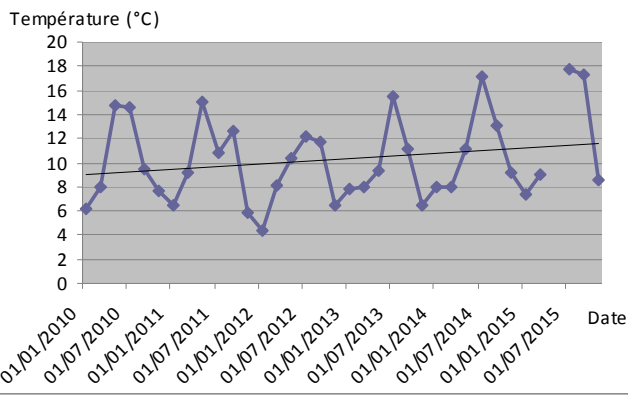
$$y = 0,06x + 8,4685$$



### Dessoubre St Hippolyte

1.3.5.7.9.11

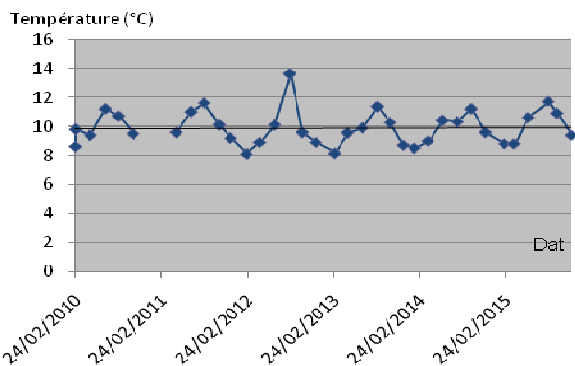
$$y = 0,0748x + 8,8942$$



### Loue Mouthier

2.4.6.8.10.12

$$y = 0,0009x + 9,897$$



### Bienne Jeurre

2.4.6.8.10.12

$$y = -0,0473x + 11,207$$

